

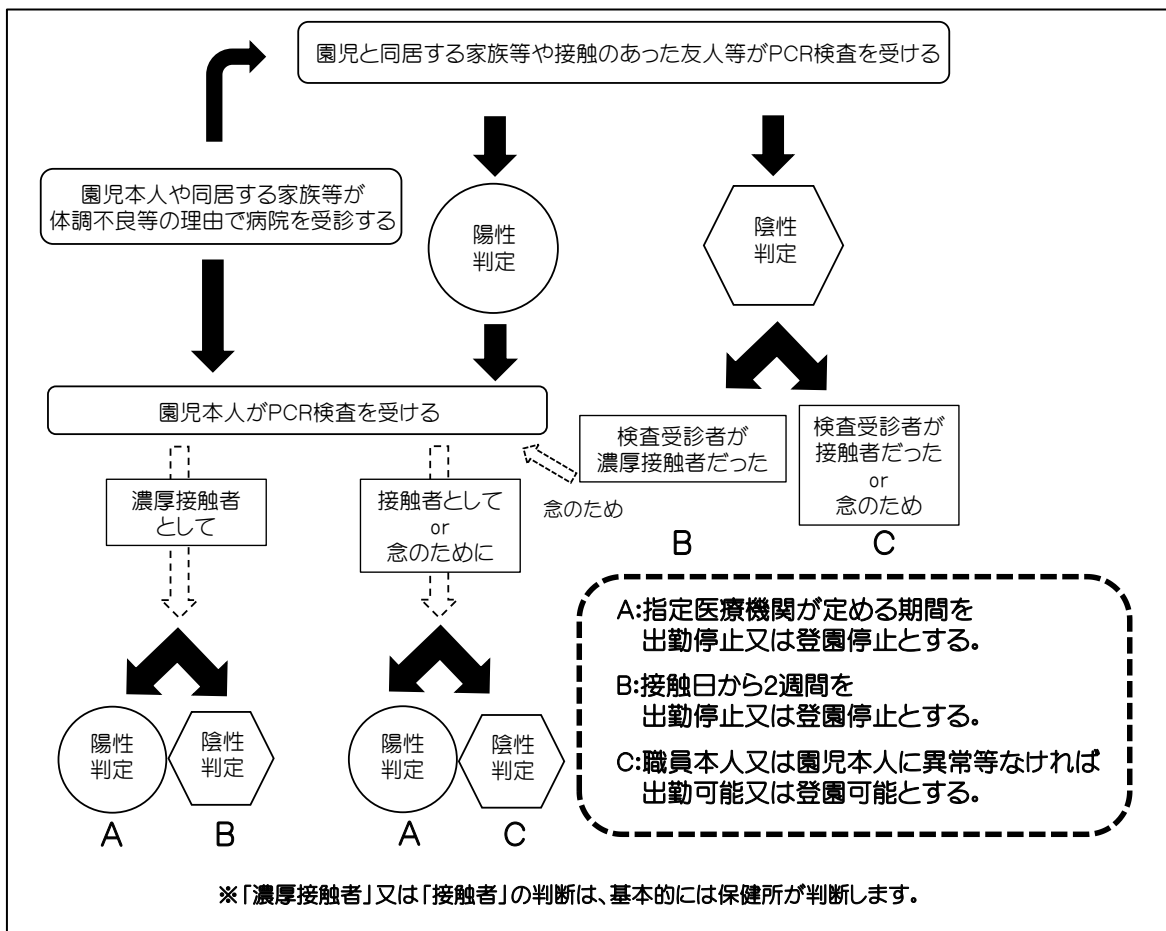
新型コロナウイルス感染への対応について

平素より園運営へご理解・ご協力を頂きまして厚く御礼申し上げます。

さて、報道されている通り、本日から全国で緊急事態宣言及びまん延防止等重点措置が解除されました。鹿児島県においても県独自の緊急事態宣言が感染拡大警戒期間に移行することになりました。

しかしながら、新型コロナウイルスが消滅したということではありませんので、皆様におかれましては引き続き感染予防に努めていただくと共に、園児本人を含め同居する家族等がPCR検査を受診することになった場合には園にご連絡を下さい。

PCR検査を受診することになった場合には、受診者の検査結果が出るまで園児の登園を控えて下さい。出席停止扱いとします。なお、PCR検査を受けることになった後の対応については、以下の方針としますのでご確認をお願い致します。



なお、上記の場合に限らず、園児本人や家族等に発熱等の風邪の症状がある場合には、引き続き無理のない登園にご協力をお願いします。また、登園する場合には、園児及び送迎者の体調確認を必ずお願いします。

加えて、新型コロナウイルス感染については様々な噂話や憶測による情報の拡散などが見受けられますが、保護者の皆様におかれても、正しい情報に基づいた適切な行動を心掛けていただくようお願い申し上げます。